






Spotkanie dyskusyjne
Człopa, 2 października 2013 r.





Drawieński Park Narodowy
i otulina
- uwarunkowania
zagospodarowania przestrzennego



Operat zagospodarowania przestrzennego

- Małgorzata Cymbik
- Ewelina Jarzemska
- Maciej Jarzemski
- Marek Grzegorzewski

= analiza zagospodarowania, planów, problemów

Operaty przyrodnicze

- > wpływ dalekich części zlewni na ekosystemy wodne DPN
- > korytarze ekologiczne a fauna DPN
- > obciążenie turystyką jako funkcja rozmieszczenia bazy turystycznej i dostępności

= warunki skutecznej ochrony przyrody DPN, adresowane do zagosp. przestrz.

Operat kulturowy

- > tradycja urbanistyczna i architektoniczna jako walor kulturowy

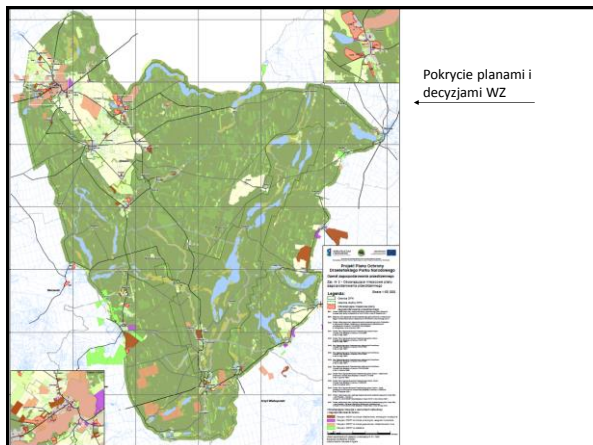
= przedmiot ochrony w DPN
= 'dobra praktyka' dla zachowania walorów krajobrazowych i kulturowych w otulinie

Gęstość zaludnienia DPN z otuliną: 10,5 osób /km²

Porównawczo:

- dla województwa zachodniopomorskiego 75 os/km²,
- dla województwa lubuskiego: 73 os/km²,
- dla całej Polski : 123 os/km²

Demografia: -13% / 15 lat



Analiza studiów i planów:

➤ nie ma zapisów ewidentnie konfliktowych

➤ zapisy „ryzykowne” (wymagające uwagi) i korzystne:

- Plan województwa zachpom: droga 10 na S-10 (*poza otulinę lecz potencjalna bariera*), odtworzenie drożności rzek, obszary kulturowo-krajobrazowe
- Dominikowo: kilka mpzp „problemowych” lecz problem lokalny nie dotyka DPN jako takiego
- Studium Drawna: „strukturalne obszary turystyczne” poza DPN, dostosow. zagosp. turyst. do wartości granicznych zagospodarowania bezpiecznych dla środowiska przyrodniczego
- Studium Człopy: poprawa dostępności komunikacyjnej w rej. wschodniego ramienia DPN
- Studium Kalisza Pomorskiego: pomimo przejścia strategicznej oceny, brak identyfikacji otuliny DPN
- Studium i kilka małych mpzp Krzyża - rozwój funkcji rekreacyjnej w Przesiekach, (*w bezpośrednim sąsiedztwie Parku i miejscu najwyższej otuliny*).

Ruch inwestycyjny decyzjami WZ:

Największy nacisk inwestycyjny dotyczy zachodniej i południowej części otuliny. Tendencja wypełniania przestrzeni przy granicach otwartych polan.

Miejsca problemowe:

- Mostniki - występuje silny nacisk na organizowanie pól namiotowych/kempingowych.
- Przesieki - miejsce gdzie otulina Parku jest najwyższa. Np. działki 209 i 210/2 - zlokalizowane bezpośrednio pod kolonią łęgową czapli, z której osobniki zasilają także teren DPN.

Problem generalny:

Obecna struktura = wyspy osadnicze w krajobrazie leśnym i rolniczym = przestrzeń przyrodniczo ciągła. Ryzykowny byłby rozwój struktur liniowych.

Ryzykowna byłby rozwój niewielkich obecnie wysp urbanizacji = zmiana struktury antropopresji

Zanieczyszczenia i zagrożenia

➤ gospodarka ściekowa

➤ zanieczyszczenia ze źródeł rozproszonych

- Polana Drawieńska, Chomętowo, Niemierisko -> Słopica i Drawa
- Zlewnia górnej Płocicznej (*poza otulinę*) -> Płociczna, jez. Sitno
- Zlewnia górnej Korytnicy (*poza otulinę*) -> Korytnica, Drawa

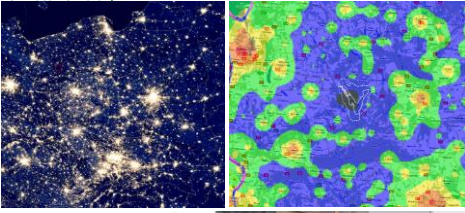
nieszczelne szelne zbiorniki bezodpływywe

Czy 'oczyszczalnie przydomowe' mogą być rozwiązaniem?


**Praktyka: brak kontroli nad prawidłową technologią oczyszczenia
Nie rekomendowane w obszarach chronionych i w ich sąsiedztwie**

Zanieczyszczenie światłem

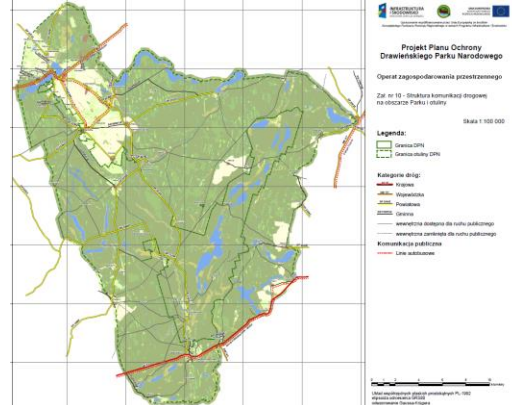
Unikatowe walory



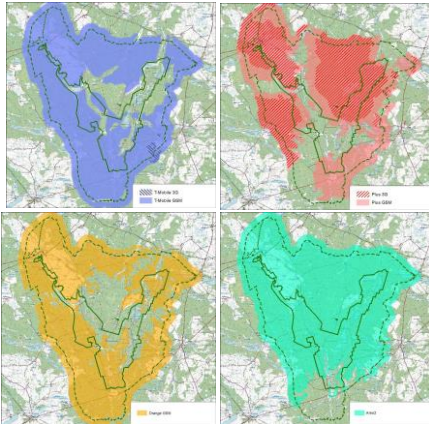
i duże możliwości poprawy



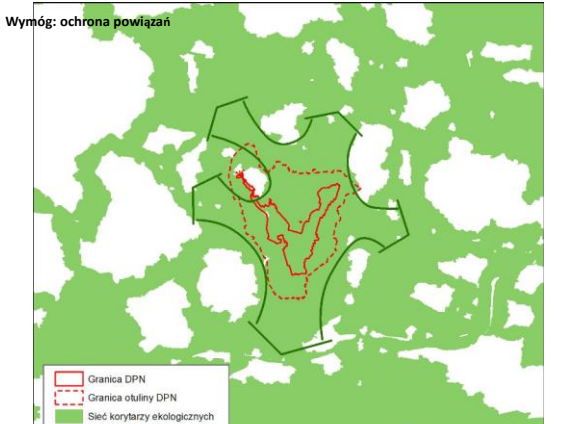
Komunikacja

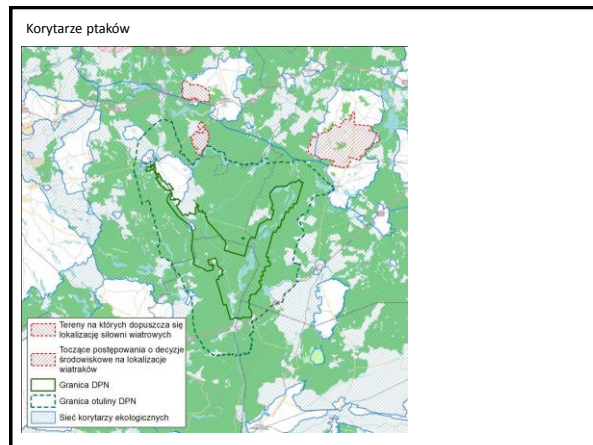
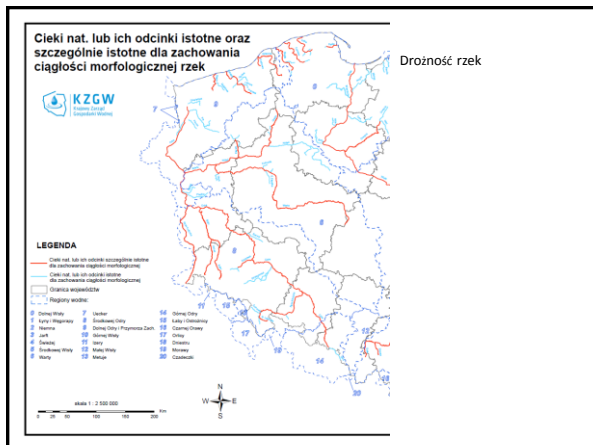
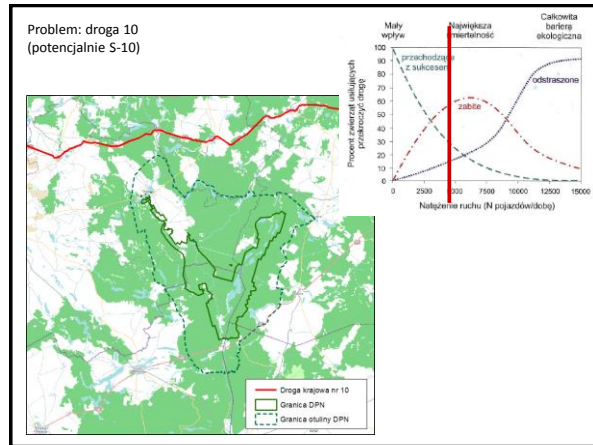
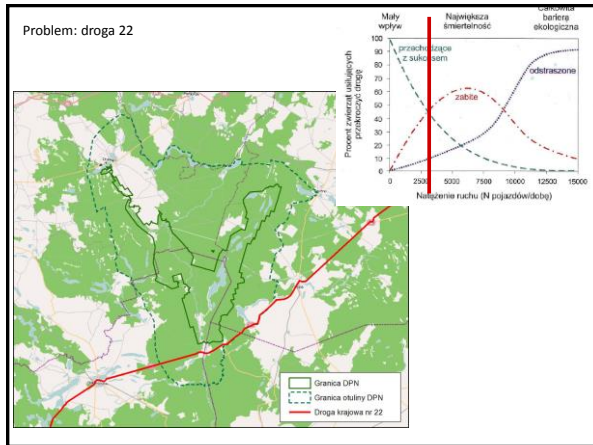


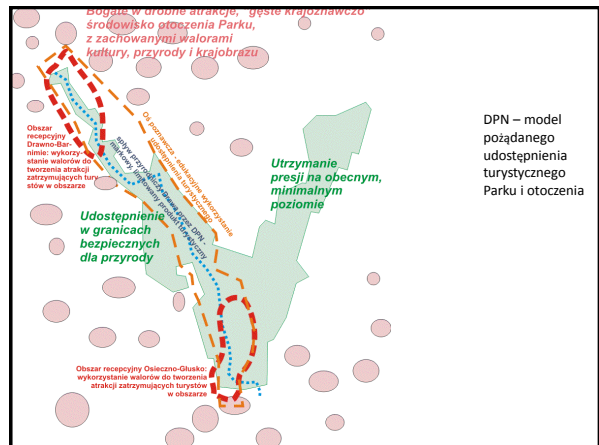
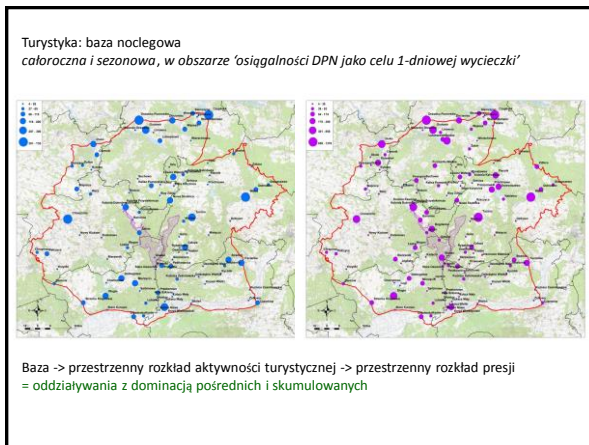
Łączność



Wymóg: ochrona powiązań

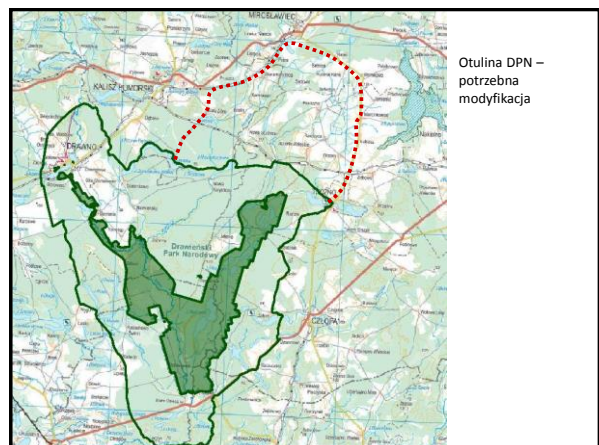






Wnioski do planu ochrony:

- pozostać przy obecnej strukturze lesistości,
- pozostać przy obecnej strukturze dróg,
- „obszary rozwoju miejscowości” – do uzupełnienia zabudowy + uzupełnienia zabudowy, powinny obejmować wszystkie funkcje konieczne do prawidłowego rozwoju wsi, w tym funkcje publiczne, cenne kulturowo oraz uwzględnić lokalne korytarze ekologiczne -> rekomendowane plany -> **liberalne podejście wobec nowej zabudowy i inwestycji infrastrukturalnych,**
- inwestycje na obszarach już zainwestowanych (ale ich niepowiększanie) w oparciu o WZ,
- ochrona pozostałej przestrzeni rolnej i leśnej przed zabudową,
- kablowanie linii energetycznych,
- oświetlenie nie rozpraszające światła



„Bonus” – tradycja architektoniczna

materiały : cegła, kamień, drewno, dachówka ceramiczna;
ściany budynków : czerwona nietynkowana cegła i kamień polny - stosowany przede wszystkim w podmurówkach; w przypadku budynków tynkowanych – stosowanie stonowanych, zgaszonych barw;
dachy : dwuspadowe, symetryczne, o kącie nachylenia około 45 stopni, kryte czerwoną dachówką ceramiczną, bez okapu nad ścianą szczytową; możliwe lukarny, okna dachowe typu wole oko; dopuszczalne dachy naczółkowe i mansardowe;
okna : w kształcie pionowego prostokąta, z krzyżowymi podziałami wewnętrznymi, zwieńczenia płaskimi łukami, ewentualnie proste; dopuszczalne stosowanie opasek okiennych (cegłanych lub tynkowych) oraz okiennic;
ogrodzenia : z pionowych sztachet lub krzyżakowe, najlepiej bez podmurówki.

Poza DPN to nie obowiązek,
 ale środek zachowania specyfiki i atrakcyjności regionu Puszczy Drawskiej

