



Spotkanie Zespołu Lokalnej Współpracy obszarów  
Natura 2000 Lasy Puszczy nad Drawą PLB320016  
i Uroczyska Puszczy Drawskiej PLH320046

Człopa, 19 grudnia 2013 r.

# PZO Uroczyska Puszczy Drawskiej PLH320046 - zagadnienia wodne

Paweł Pawlaczyk  
Klub Przyrodników



**INFRASTRUKTURA  
I ŚRODOWISKO**  
NARODOWA STRATEGIA SPÓJNOŚCI



**UNIA EUROPEJSKA**  
EUROPEJSKI FUNDUSZ  
ROZWOJU REGIONALNEGO



Poza DPN:  
Rokiet,  
Piaski,  
Ostrowiec,  
Radęcino,  
Szerokie,  
Środkowe,  
Szczuczarz,  
Załom,  
Białe,  
Perkoz,  
Łubowo,  
Raczyk,  
Bukowo





# 3150 – JEZIORA EUTROFICZNE I STARORZECZA

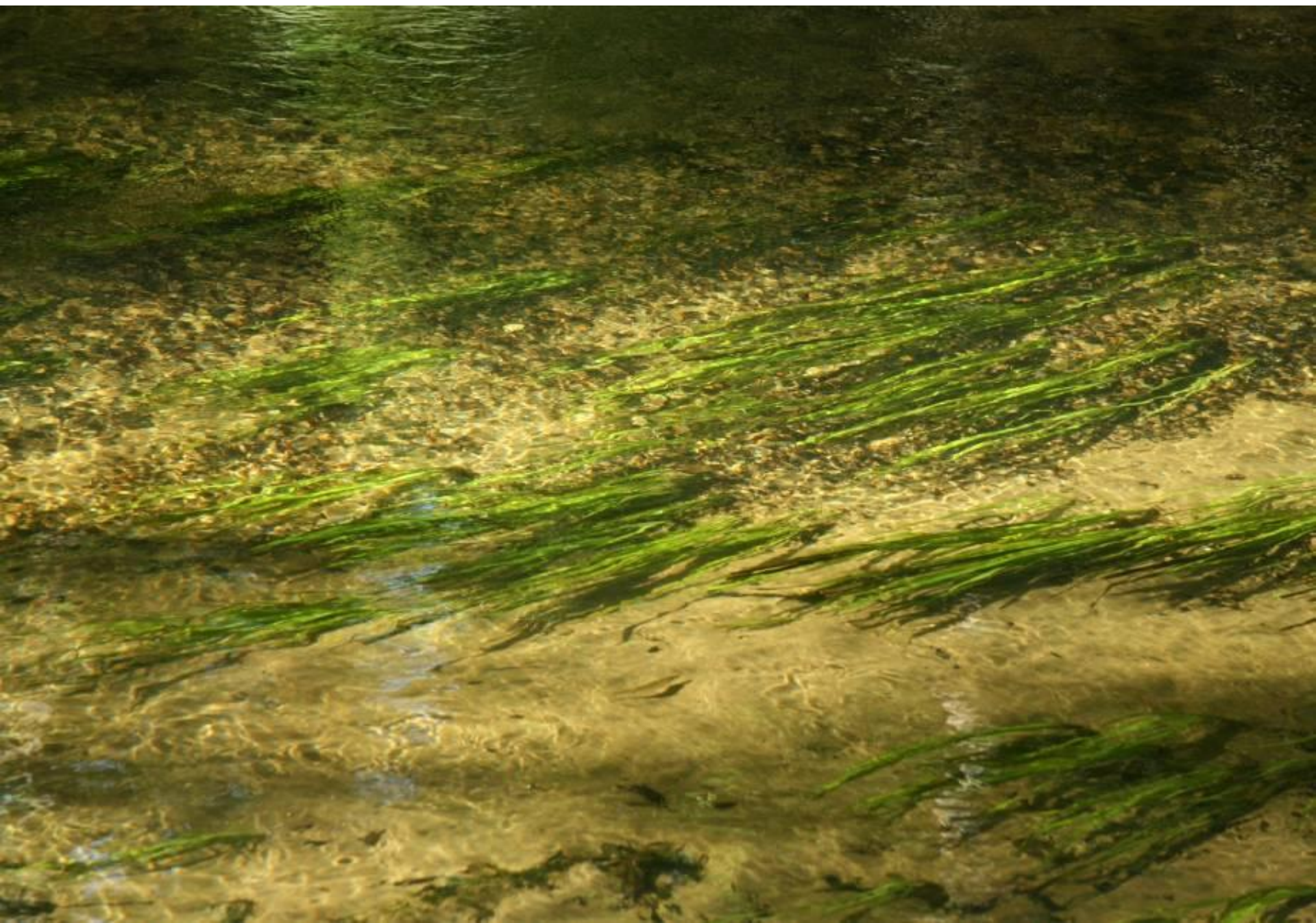




# 3160 – JEZIORKA DYSTROFICZNE















Zbiorniki wodne Obszaru – ok. 6000  
ha x 100 kg ryb = 600.000 kg =  
600 ton ryb

Kormoran: 200 dni x 0,4 kg = 80 kg x  
1000 szt. = 80.000 kg = 80 ton ryb

Zagęszczenie kormoranów na  
jeziorach – 2400 ha – 168 szt. -  
średnio 0,07 os./ha

Zagęszczenie kormorana na stawach  
rybnych 360 ha – 47 os. – 0,13  
os/ha

Średnio 0,1 os./ha x 200 dni = 20  
os.dni/ha x 0,4 kg = 8 kg (x 1000  
os. = 80 ton ryb)

Dieta kormorana – ponad 90% ryby o  
wymiarach do 15 cm (płoc, jazgarz, leszcz, okoń)

Konkurencja dotyczy więc mniej niż 1  
kg ryb/ha





# Propozycje zapisów PZO



UNIA EUROPEJSKA  
EUROPEJSKI FUNDUSZ  
ROZWOJU REGIONALNEGO



*Projekt*

Zarządzenie Nr ...

**Regionalnego Dyrektora Ochrony Środowiska w Szczecinie, Regionalnego Dyrektora  
Ochrony Środowiska w Gorzowie Wlkp. i Regionalnego Dyrektora Ochrony Środowiska  
w Poznaniu**

**z dnia .... r.**

**w sprawie ustanowienia planu zadań ochronnych dla obszaru Natura 2000**

**Uroczyska Puszczy Drawskiej PLH320046**

Budowa sprawnej przepławki przy elektrowni Kamienna, umożliwiającej migrację także ryb słabo pływających: minogów, głowacza białołetwego

Odtworzenie ciągłości ekologicznej cieków w obszarze, przez likwidację zbędnych jazów lub budowę przepławek, umożliwiających migrację także ryb słabo pływających: minogów, głowacza białołetwego - Korytnica, Cieszynka, Mierzęcka Struga



Gospodarka rybacka w jeziorach mezotroficznym, uwzględniająca:

- ustalenie maksymalnej liczby osób, które w ciągu 1 dnia mogą uprawiać amatorski połów ryb w obwodzie rybackim z uwzględnieniem, że zagęszczenie wędkujących z brzegu nie powinno przekraczać 5 osób/km linii brzegowej;
- nie zarybianie gatunkami obcego pochodzenia geograficznego, w tym karpem,
- zarybianie rodzimymi gatunkami drapieżnymi i ich ochronę przed nadmierną presją wędkarską,
- wędkowanie tylko bez stosowania zanęty,

## Gospodarka rybacka w jeziorach eutroficznych, :

- ustalenie maksymalnej liczby osób, które w ciągu 1 dnia mogą uprawiać amatorski połów ryb w obwodzie rybackim z uwzględnieniem, że zagęszczenie wędkujących z brzegu nie powinno przekraczać 7 osób/km linii brzegowej;
- nie zarybianie gatunkami obcego pochodzenia geograficznego, w tym karpem,
- zarybianie rodzimymi gatunkami drapieżnymi i ich ochronę przed nadmierną presją wędkarską,



Ograniczenie lokalizacji w lasach sezonowych miejsc biwakowania, obozowisk i miejsc rekreacji nad jeziorami, tak by przy ich ew. udostępnianiu zapewnić, że ich zagęszczenie nie będzie większe niż jedno takie miejsce na każde pełne 3 km linii brzegowej jeziora, oraz że co najmniej 50% długości linii brzegowej każdego jeziora zostanie pozostawione w jednym ciągłym odcinku bez zorganizowanych punktów udostępnienia, przy czym do w/w wskaźników wlicza się także miejsca zorganizowane przez inne podmioty na swoich gruntach

Utrzymanie naturalnego charakteru cieków i procesów kształtujących ich koryta i brzegi, w tym erozji brzegowej, osadz. namulów, rumoszu drzewnego, rozwoju roślinności wodnej.

Z wyjątkiem...



**Cel:** Osiągnięcie dobrego stanu ekologicznego i chemicznego w sensie przepisów Prawa Wodnego do 22.12.2015 r. lub w terminie określonym derogacjami w planie gospodarowania wodami dorzecza Odry 2009-2015. Osiągnięcie analogicznych parametrów fizykochemicznych wód dla jezior mniejszych, chyba że nie jest to możliwe z przyczyn naturalnej charakterystyki akwenu.

Uzyskanie lub utrzymanie deklarowanego obecnie, bardzo dobrego stanu elementu hydromorfologicznego cieków.

Zachowanie rzeki w stanie naturalnym, z naturalną dynamiką koryta, rumoszu drzewnego i kształtującej się w korycie roślinności.

Dziękuję za uwagę



**INFRASTRUKTURA  
I ŚRODOWISKO**  
NARODOWA STRATEGIA SPÓJNOŚCI



**UNIA EUROPEJSKA**  
EUROPEJSKI FUNDUSZ  
ROZWOJU REGIONALNEGO

